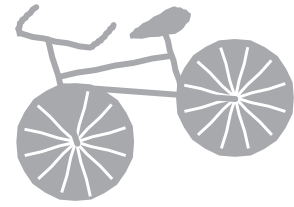


四条～出町柳界限

KYOTO だいたい MAP



★シサムコウボウ 京都本店

TEL: 075-724-5688

京阪 出町柳駅(徒歩15分)

バス停:京都農学部前(徒歩1分)

百万遍(徒歩5分)

貸自転車
えむじか
075-200-8219

出町柳の中州
ベンチもあって
気持ちいい

出町うさぎ
身体にやさしい
ランチ

満月
阿蘭梨餅本舗
お土産にオス
メです。

スジャータ
気軽なベジ食堂
おいしいです。

シサムコウボウ
京都本店

出町ふたば
大人気の豆大福。
いつも行列です

出京
阪柳
駅

知恩寺

今出川通

百万遍

至銀閣寺

京都御苑

かぜのね
小道の先にあるほっこり空間。ランチも夜もおススメ

TOSCA
大地の恵みを
おいしくいただけ
るベジレストラン

本店
↓
裏寺
通り店



自転車で
25分

御池通

カフェ
アンデパンダン
昭和3年建築の歴史的な建物の地下にある。レトロかつこい空間。

サンシャインカフェ
ビルの5階にある気持ちのいいオーガニックカフェ

三条通

川端通

鴨川

三京
阪
駅

東大路通

mumokuteki
cafe
オーガニックで
おいしい空間

お野菜食堂
SOHSON
器がかわいくて
ごはん食べ放題

六角通

Loft

ROUND1

都野菜 賀茂
京都のおいしい
野菜バイキング

大道芸が
見えるかも!

夜になるとカップルが
等間隔で座るスポット

★シサムコウボウ 裏寺通り店

TEL: 075-212-1653

阪急 河原町駅 出口6番(徒歩5分)

京阪 祇園四条・三条駅(徒歩7分)

シサムコウボウ
裏寺通り店

立誠シネマ
旧立誠小学校。
いろいろかなり
濃い

京極食堂
みよーに落ち着くカウンターでのランチ

蛸薬師通

Cafe犬猫人
いやしの猫カフェ

OPA

華頂道

古門前橋
知恩院門前
白川の京都らしい
風情がオススメ

知恩院

錦市場
京都の台所
ゆっくり見るだけでも楽しい

四条通

さらさ
いい感じのカフェ。
ソファあり

貸自転車
えむじか
050-1035-5316

京阪
祇園
四条
駅

八坂神社

円山公園

